

重力式エアブラシ クイックスタートガイド

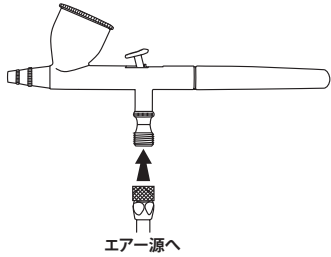
詳細は下記のホームページからご確認ください
www.iwata-airbrush.com

GRAVITY FEED AIRBRUSH Quick Start Guide

For further in-depth instruction and information, please go to
www.iwata-airbrush.com

1

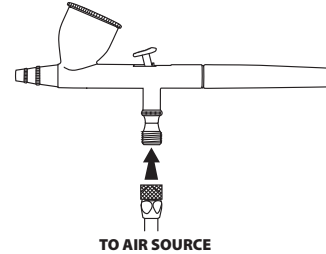
はじめに



ホース(付属または別売り)にエアブラシを取り付けてください。ホースのもう片方をコンプレッサ(キットの付属または別売り)に取り付けてください。

1

BEGIN

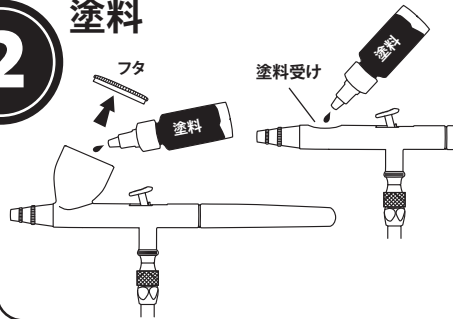


Begin by attaching the small end of an Iwata airbrush hose (included with some models or sold separately) to your airbrush.

Attach the other end of your airbrush hose to your air source. (Compressor sold separately or included with kits.)

2

塗料

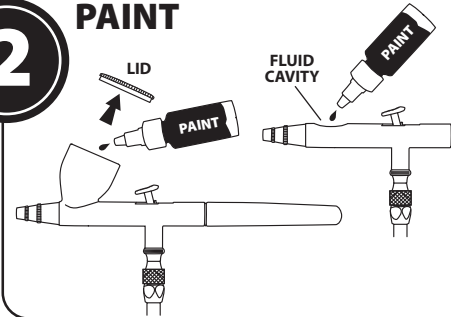


フタがついている場合は、フタを外してカップに少量塗料を入れてください。入れたらフタを閉めてください。

フタやカップが無いエアブラシの場合は、カップ或いは本体上部にあけられているスペースに直接、数滴ずつ塗料を入れてください。

2

PAINT

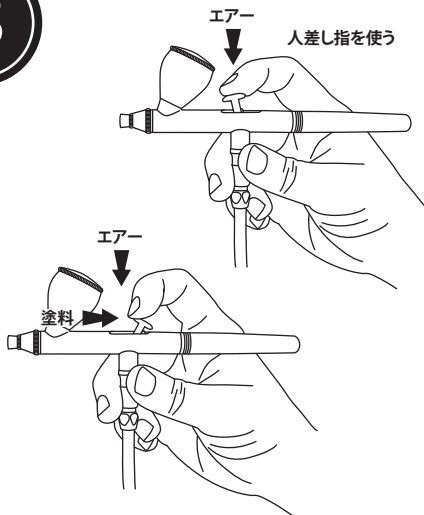


If your airbrush has a cup with a lid, remove by pulling off. Put a few drops of paint into the color cup and push lid back on.

If your airbrush has no cup, then put a drop or two of paint directly into the fluid cavity found on top of airbrush.

3

塗装開始



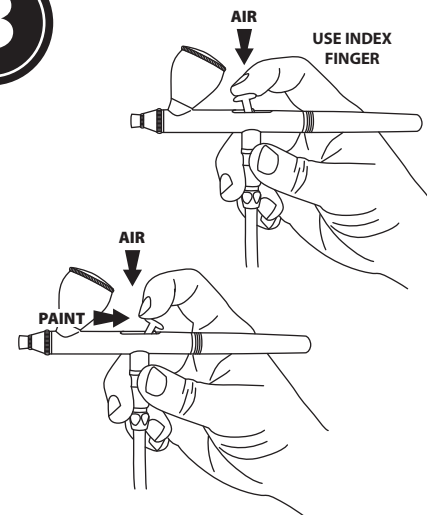
コンプレッサの電源を入れてください。人差し指でボタンを下に押し、空気が出ます。ボタンを下に押しそのまま後ろに引くと、塗料がでます。これをダブルアクションと呼びます。

細い線を描くときはコンプレッサの圧力を下げて塗面にエアブラシを近づけて、トリガーの引き代は小さくしてください。

色を変える際、また作業を終了する際はエアブラシを洗浄してください。

3

START AIRBRUSHING



Turn your compressor on.

Using your index finger for control, push down on the main lever for air flow. With main lever pushed down, pull back to release paint flow. This is called dual action.

For finer lines, turn the air compressor pressure (psi) down, get close to paint surface then push down and pull back on the main lever just a little.

Clean airbrush between color changes and at the end of your paint session.

CLEANING

IMPORTANT: Before using your airbrush for the first time, learn how to clean it here:

Scan with phone QR code reader



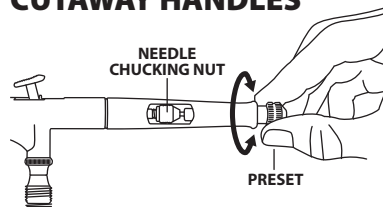
Airbrush Cleaning
Instructional
PDF & Videos



Airbrush Manuals
Troubleshooting
& Parts

⚠ NEVER soak your entire airbrush in any liquid. NEVER store your airbrush with spray medium or cleaning agents in the fluid cup. Nozzle contains Nickel.

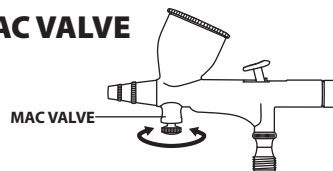
PRESET AND/OR CUTAWAY HANDLES



Some Iwata airbrushes are equipped with a preset and/or cutaway handle. The knob on the preset handle limits how far back you can pull the main lever allowing you to set a specific line width each time you spray.

The cutaway handle reveals the needle chucking nut. Pull the needle chucking nut back and push main lever down and back when flushing cleaner through airbrush.

MAC VALVE



Some Iwata airbrushes are also equipped with the MAC Valve (Micro-Air Control Valve). Turning the knob adjusts the air flow (psi) for fine control of paint spray.

NEED ASSISTANCE ?

If you have any issues or warranty service questions, contact your local ANEST IWATA affiliate before returning to your place of purchase.

ANEST IWATA AUSTRALIA PTY LTD.
Mt. Druitt, NSW
+61-(0)2-9853-2000
www.anest-iwata.com.au

ANEST IWATA MOTHERSON LTD.
Uttar Pradesh, India
+91-(0)120-4600500 / 14 / 17
www.anest-iwata.co.jp

ANEST IWATA SOUTH-EAST ASIA CO., LTD.
Bangkok, Thailand
+66-(0)-2643-2870
www.anest-iwatasoutheastasia.com

ANEST IWATA CORPORATION
Yokohama, Japan
+81-(0)45-591-1111
www.anest-iwata.co.jp

ANEST IWATA RUS LLC
Moscow, Russia
+7-495-938-77-28
www.anestiwata.ru

ANEST IWATA STRATEGIC CENTER
Cardano al Campo, Italy
+39-0331-733120
www.anest-iwataeu.com

ANEST IWATA (U.K.) LTD.
Neots Cambs, England
+44-(0)1480-405419
www.anest-iwata.co.uk

ANEST IWATA SHANGHAI
Shanghai, China
+86-(0)21-6407-9713 / 15 / 16
www.anest-iwata-sh.com

CENTURY TRADING CO., LTD.
Seoul, Korea
82-2-2163-0300
www.centradng.co.kr

ANEST IWATA-MEDEA, INC.
Portland, Oregon U.S.A.
+1-503-253-7308 (M-F)
iwata.support@iwata-medea.com
www.iwata-airbrush.com

ANEST IWATA SOUTH AFRICA (PTY) LTD.
Johannesburg, Republic of South Africa
+27-11-463-2169/2265/2223
www.anest-iwata.co.za

CREATEX HANDELS-GmbH
Kaltenkirchen, Germany
+49 (0) 4191 88277
info@createx.de
www.Createx.de



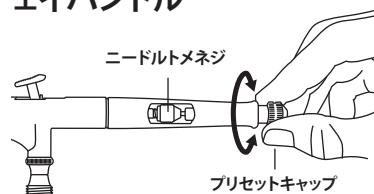
iwata

エアブラシの洗浄

洗浄の際はカップに残った塗料を出してから、洗浄液(水性の塗料は水で洗浄可能です)を何度か捨て吹きをして、液体が綺麗になるまで繰り返してください。ボトルタイプをご使用の場合は、洗浄液の入ったボトルに付替えて同様の作業を行ってください。

⚠ エアブラシ全体を液体に浸さないで下さい。カップに塗料、洗浄液などを入れたままエアブラシを保管しないで下さい。

プリセット・カットアウトエイハンドル



Iwataエアブラシにはプリセット或いはカットアウトエイハンドルが装備されているものがあります。プリセットハンドルについているツマミはトリガー(ボタン)の引き代を固定でき、一定の塗料噴出量で作業ができます。

カットアウトエイハンドルは、ニードルトメネジが見えます。洗浄液を捨て吹きする際にはニードルトメネジを後ろに引っ張り、トリガーを押してください。

MACバルブ(空気調節ツマミ)



IwataエアブラシにはMACバルブ(空気調節ツマミ)が装備されているものがあります。ツマミを回すことで空気量が調節でき、より繊細なコントロールが可能となります。

海外対応お問合せ窓口

世界各地でサポートを行っております。
現地のアネスト岩田グループ各社にご連絡ください。

アネスト岩田株式会社

〒223-8501 横浜市港北区新吉田町 3176

ホームページ <https://www.anest-iwata.co.jp>

iwata ブランドページ <https://www.iwata-airbrush-jp.com/>



iwata